

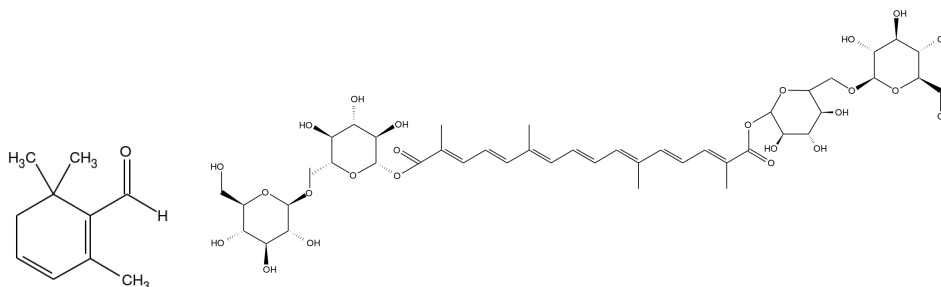
KEM02 Prov
Organisk kemi
NA2/2017-12-12/PLE

Hjalmar

Namn: _____

Hjälpmedel: periodiskt system, miniräknare

1. I saffran finns bland annat safranal (t.v.) och crocin (t.h). Avgör vilken av dessa som är mest löslig i vatten. Motivera ditt svar.



2. Hur många kolatomer finns det i

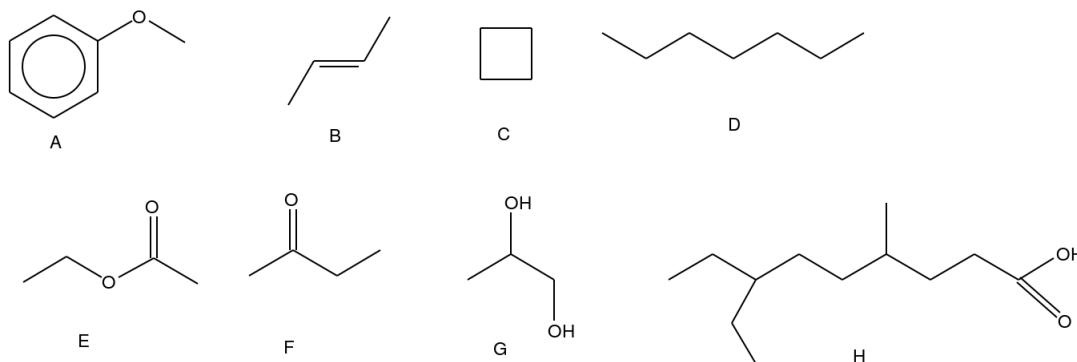
- (a) Metanol (c) Propen
(b) Oktan (d) Cyklohexan

3. Rita följande molekyler

- (a) Metanal (c) Propanon
(b) Metansyra (d) Propyn

4. Hur bildas en ester? Rita strukturformler för att visa vad som händer!

5. Ge korrekt namn på dessa.



- Bensen har formeln C_6H_6 . Förklara dess struktur och bindningar
- Förklara, med exempel, skillnaden mellan E- och Z-konfiguration på en alken.
- Varför har vissa alkoholer högre löslighet i vatten än andra? Ge exempel på alkoholer som är lösliga i vatten och som är svårlösliga i vatten.
- Vad händer när olika alkoholer oxideras? Motivera!
- Vilka former av isomeri finns det? Ge exempel!
- Egen fråga.** Hitta på en *egen* fråga inom området och besvara den.

